



# 2022학년도 Y형인재 신입생 핵심역량 진단 안내

2022. 03.

교육혁신처

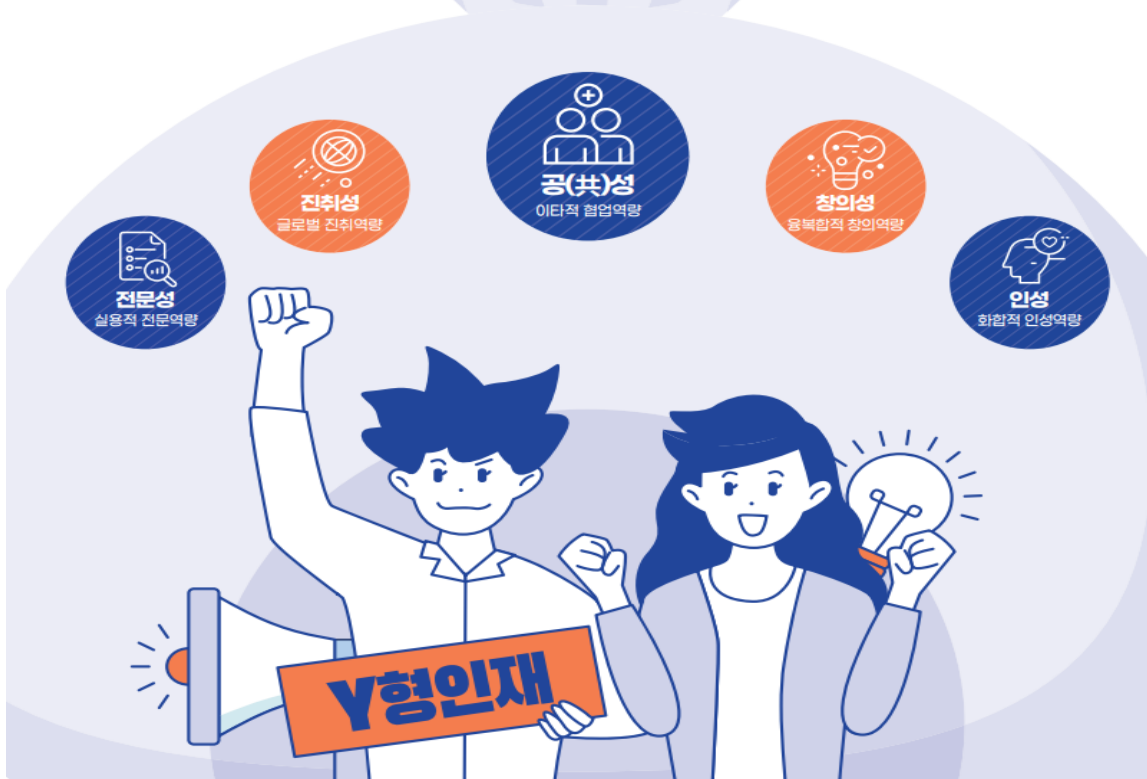


**영남대학교**  
Yeungnam University

# Y형인재란

Y형 인재의 4대 핵심역량인 인성, 창의성, 진취성, 전문성에 공동체, 공감, 공감각의 역량을 더하는 공(共)성을 겸비함으로써 사회를 이롭게 변화시키는 인재

## 영남대학교 5대 인재상과 핵심역량



인재상	핵심역량
공(共)성	이타적 협업역량
인성	화합적 인성역량
창의성	융복합적 창의역량
진취성	글로벌 진취역량
전문성	실용적 전문역량

# Y형인재 **신입생** 핵심역량 진단 참여 안내 및 방법



**진단기간: 2022년 3월 2일~4월 30일**

- 신입생 진단외 전학년 대상 정기진단은 매학년도마다 11월~1월 실시 (연1회)
- 신입생 진단 참여자도 매학년도 실시하는 정기진단에 참여해야 함



**참여대상: 우리 대학 **신입생** 전체**

- 신입생은 1학년 1학기 '대학생활설계' 교과목 과제를 통해 진단 필수 참여
- 핵심역량 정기진단 미참여시 Y마일리지 장학 대상에서 제외



**참여방법: '어울림' 내 핵심역량 진단**

**나의  
핵심역량은?**



**어울림 바로가기!**



\*핵심역량 진단 문의: 교육혁신처 교육혁신연구부 810-1606

# Y형인재 5대 핵심역량 진단 참여 안내 및 방법

## ① PC 버전

어울림 웹페이지 접속(<https://join.yu.ac.kr>) ➔ '핵심역량 진단' 클릭

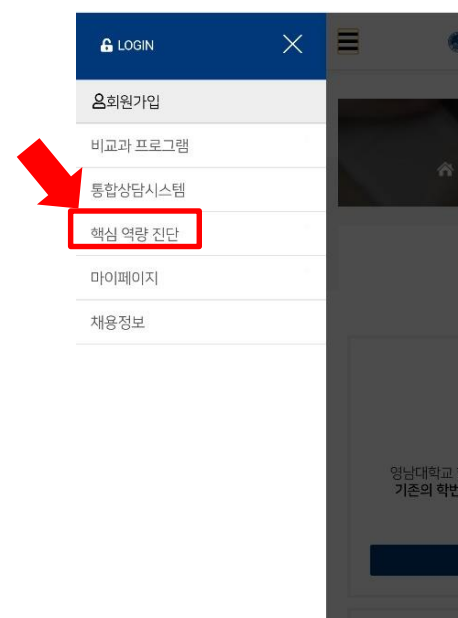
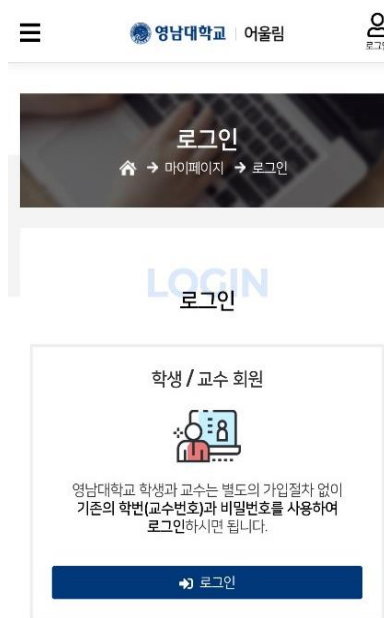


## ② 모바일 버전

영남대학교 앱

어울림 화면

'핵심역량진단' 클릭



※ 포털시스템에 로그인 후 Y형인재 5대 핵심역량 진단을 진행해 주세요!



# Y형인재 5대 핵심역량 진단 참여하기 1

핵심역량 진단을 통해...

**첫째.** 미래 사회인으로서 갖추어야 하는 핵심적인 역량을 재학기간동안 정기적으로 진단하여 학생 스스로 역량 향상 정도를 점검할 수 있도록 한다.

**둘째.** 대학은 학생들에게 역량 기반의 교육과정 및 맞춤형 교육 프로그램을 제공할 수 있다.



※ 신입생은 반드시 '신입생 핵심역량 진단'을 통해서 참여해야 합니다.

※ 상시진단을 통해 참여 시, 학생종합정보시스템에서 누적된 정보를 확인할 수 없습니다.

**2022학년도 신입생 핵심역량 진단**

**진단기간 2022.03.02.~2022.04.30.**

진단기간 종료

진단결과보기

**핵심역량 상시진단**

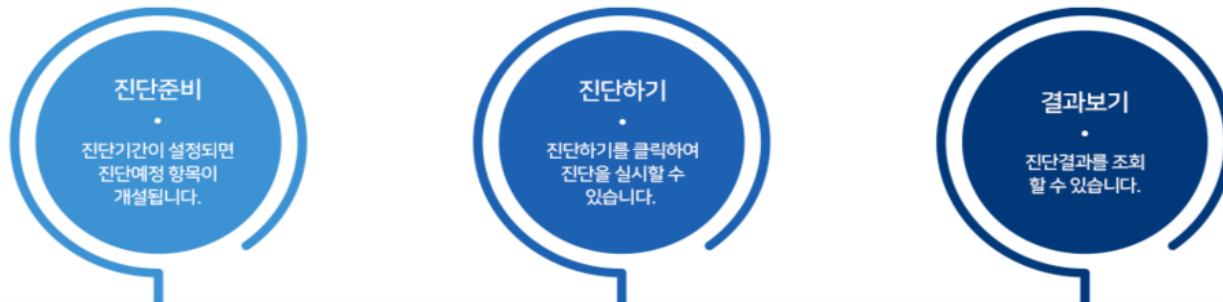
핵심역량 상시진단을 통해 언제든지 자신의 역량을 진단하고 결과를 볼 수 있습니다

상시진단 하기

진단결과보기

# Y형인재 5대 핵심역량 진단 참여하기 2

## 핵심역량 진단



### ① 진단기간 확인

번호	진단명	5대 핵심역량	진단기간	진단상태
1	2022 신입생 핵심역량 진단	이타적협업역량	2022.03.02~2022.04.30	진단완료
2	2022 신입생 핵심역량 진단	화합적인성역량	2022.03.02~2022.04.30	
3	2022 신입생 핵심역량 진단	융복합적창의역량	2022.03.02~2022.04.30	
4	2022 신입생 핵심역량 진단	글로벌진취역량	2022.03.02~2022.04.30	
5	2022 신입생 핵심역량 진단	실용적전문역량	2022.03.02~2022.04.30	

③

진단완료

역량별로 하나씩 진단 참여  
진단 후 제출완료 시  
'진단완료' 표시

### ② 진단하기 클릭 or 터치

핵심역량 진단결과 보러가기

핵심역량 진단하기

### ④ 5대 핵심역량 모두 진단에 참여한 후 결과 확인하기

# Y형인재 5대 핵심역량 진단 참여하기 3

## 진단화면 예시

Y형 인재 핵심 역량 진단

안내	진단	결과
----	----	----

☒ **공(共)성 - 이타적 협업역량**

문항	내용	전혀 그렇지 않다	약간 그렇지 않다	보통이다	약간 그렇다	매우 그렇다
1	나는 어떤 사람에 대해 화가 있을 때 잠시라도 그의 입장에 서보려고 노력한다.	○	○	○	○	○
2	나는 무언가를 하기 전에 동료들이 어떻게 느낄지 생각해 보려고 노력한다.	○	○	○	○	○
3	나는 문제를 해결하기 위해 나와 상대방의 의견에서 일치점과 차이점을 모두 고려한다.	○	○	○	○	○
4	나를 화나게 하는 사람이 있을 때 그의 입장에서 이해하려고 노력한다	○	○	○	○	○
5	나는 어떤 결정에 이를 수 있도록 상대방의 의견과 내 의견을 종합하려고 노력한다.	○	○	○	○	○

공성(이타적협업역량)->인성(화합적인성역량)->창의성(융복합적창의역량)->진취성(글로벌진취역량)->전문성(실용적전문역량) 순서로 진단에 참여할 수 있습니다.

# Y형인재 5대 핵심역량 진단결과 확인

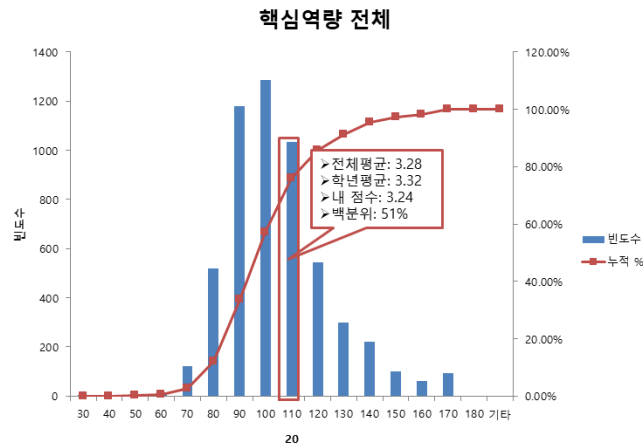
## ① '어울림'에서 진단결과 보기

※ 5대 핵심역량 모두 진단에 참여한 후 진단결과 보기가 가능하며,  
핵심역량 진단결과에 대한 종합 프로파일을 제공합니다.

### 검사 결과 분석

#### 5대 핵심역량 수준 확인

(그래프 예시)





# Y형인재 5대 핵심역량 진단결과 확인

## ② 학생종합정보시스템(URP)에서 진단결과 보기

※ 신입생 진단 및 매년 실시되는 정기진단 참여 결과는 '학생종합정보시스템-핵심역량 진단결과 조회'에서 누적된 정보를 확인할 수 있습니다.

UNIVERSITY RESOURCE PLANNING

메뉴정보

Y형인재관리

- 자기주도적활동(학생경력등록)
- 비교과프로그램 조회
- Y형인재내역조회
- **핵심역량진단결과조회**

영남대학교 학생종합정보시스템

Language : Korean

핵심역량진단결과...

학번	성명	영문성명	성별
학년	생년월일	등록	졸업최저학점
대학	학부(과)	전공	취득학점
학적상태	예정상태	최종변동	최종변동일자
입학구분			

인증영역	나의 결과	단과대학 평균	학년 평균	전체 평균
다타적협업역량	3.85	4	3.87	3.95
화합적인성역량	3.45	3.96	3.95	4.01
융복합적창의역량	3.17	3.72	3.7	3.73
글로벌진취역량	3	3.84	3.73	3.81
실용적전문역량	3.25	3.78	3.74	3.76
평균	3.35	3.86	3.8	3.95

# Y형인재 인증제 홈페이지 안내

Y형인재 인증제도에 관한 최신 정보를 얻을 수 있습니다.



<https://join.yu.ac.kr/yuedu/>

