

# 중소기업 취업연계 장학금(희망사다리) 보증보험 조회동의 매뉴얼

2018. 10.

- 보험문의 : 02 - 755 - 9508(서울보증보험 남대문지점)
- 일반문의 : 1599 - 2290 (한국장학재단 콜센터)

# 1. 홈페이지 회원가입

로그인 | 공인인증센터

회원가입

사이트맵

쇼핑몰보증보험

인재개발원

GLOBAL

재무·기업자료제출

사회공헌

마이페이지  
이용가이드

보험가입

조회서비스

보상서비스

고객센터

회사소개

Q

조회동의

전자서명

보험료결제

다이렉트 보증서비스

보험상품 안내

## 회원가입

홈 > 회원센터 > 회원가입

인쇄

Quick Link



마이페이지



거래비밀번호  
변경·확인



지점찾기



FAQ



다운로드 센터

고객센터  
1670-7000

TOP

고객님 반갑습니다.

## SGI서울보증에 오신 것을 환영합니다.

SGI서울보증 홈페이지 금융거래회원으로 가입하시면  
편리하고 다양한 인터넷 보증서비스를 제공 받으실 수 있습니다.

### > 개인회원가입

공인인증서로 가입하기

I-Pin으로 가입하기

※ 개인 또는 개인사업자인 고객에서는 개인회원으로 가입하세요.

\* 개인정보보호법 개정('14.8.7 시행)으로 회원가입절차 업무가 변경됩니다.

- 공인인증서로 회원가입하는 경우에는  
보험계약전자서명·보험계약조회 등 모든 업무가 이용이 가능합니다.
- I-Pin으로 회원가입하는 경우에는  
보험계약전자서명·보험계약조회 등 관련 업무 이용이 제한됩니다.

### > 법인회원가입

사업자등록번호  
또는 고유번호

가입

※ 법인 또는 정부/지자체/기타단체 인 고객에서는 법인회원으로 가입하세요.

## 2. 조회동의 – 동의 선택화면

로그인 | 공인인증센터 | 회원가입 | 사이트맵 | 소평물보증보험 | 인재개발원 | GLOBAL | 재무·기업자료제공 | 사회공헌

SGI서울보증

보험가입

조회동의

조회서비스  
전자서명

보상서비스  
보험료결제

고객센터  
다이렉트 보증서비스

회사소개  
보험상품 안내

🔍

마이페이지  
이용가이드

### 조회동의

🏠 > 보험가입 > 조회동의

📄 인쇄

조회동의

단체청약용 조회동의

조회동의 결과조회

- 아래 동의는 고객님의 보험계약 체결과 관련된 가입 설계, 보험 청약, 연대보증, 행정정보 열람, 신용관리컨설팅 제공 등을 위한 사전 동의절차입니다.
- [동의하기] 버튼을 클릭하시면 전자서명을 통한 동의절차가 진행됩니다.
- 법인 고객은 해당되지 않습니다. (개인이 아닌 경우 자동 로그아웃됩니다)
- 해당되는 부문의 동의절차만 진행하시면 됩니다.
- 모바일(휴대폰, 태블릿 등)기기로 동의 업무가 가능합니다. (모바일기기로 m.sgi.co.kr 접속 또는 플레이스토어/앱스토어에서 SGI서울보증 검색)

1



#### > 계약체결 필수동의

##### 보험계약의 청약을 위한 동의

- 고객님의 보험 청약과 관련된 인수 상담 및 보험계약 체결 연대보증 등에서 반드시 필요한 절차입니다.

동의하기

※ 계약체결 필수동의만 진행하시면 됩니다.

2



#### > 보험계약 심사용 선택동의

- 보험 청약과 관련된 인수 상담시 고객님의 소득 재산 및 납세실적 등의 정보 수집·이용을 위해 선택적으로 받는 동의서입니다.

동의하기

3

#### > 가입설계 필수동의

Quick Link



마이페이지



거래비밀번호  
변경·확인



지정찾기



FAQ



다운로드 센터

고객센터  
1670-7000

^ TOP

### 3. 조회동의 - 완료화면

- 공공기관 등: 입찰에 의한 업무수행(취득업무 포함)
- 보험계약의 피보험자: 보험계약에 대한 보험금 청구 등의 관리업무 수행
- 금융기관: 재보험 가입 및 재보험금 청구 등 재보험업무, 보험료·보험금의 출·수납
- 업무수탁자: 본 계약의 체결·유지·관리에 필요한 업무 수행

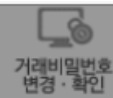
#### □ 제공할 개인(신용)정보의 내용

- 「1. 개인(신용)정보의 수집·이용에 관한 사항」의 정보내용중 제공목적의 달성을 위해 필요한 정보

#### □ 제공받는 자의 개인(신용)정보 보유·이용기간

- 제공된 날로부터 개인(신용)정보를 제공받는 자의 이용목적의 달성할 때까지 (최대, 거래종료 후 5년까지)

※ 각 제공대상기관 및 이용목적의 구체적인 정보는 당사 홈페이지 [www.sgic.co.kr]에서 확인할 수 있습니다.



자점찾기



FAQ



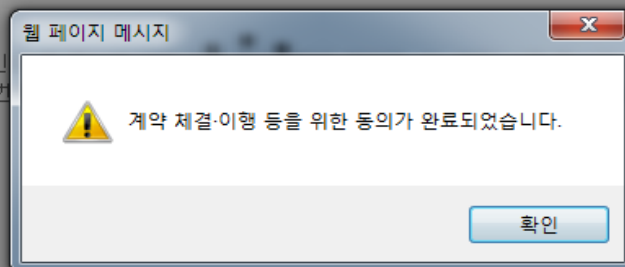
다운로드 센터

고객센터  
1670-7000

▲ TOP

#### 4. 고유식별정보의 처리에 관한 사항

당사 및 당사 업무수탁자는 「개인정보보호법」에 따라 상기의 개인(신용)정보의 제공에 관한 사항」과 같이 귀하의 고유식별정보(주민등록번호)를 수집·이용합니다. 이에 대하여 동의하십니까?



당사 및 당사 업무수탁자는 「개인(신용)정보의 제공에 관한 사항」 및 「3. 개인(신용)정보의 보유·이용에 관한 사항」과 같이 귀하의 고유식별정보(주민등록번호)를 수집·이용합니다. 이에 대하여 동의하십니까?

동의함 ☒

확인

※ 고객님의 주민등록번호를 입력하신 후 [동의함] 버튼을 클릭하시면 계약체결 필수동의가 완료됩니다.

※ 개인명의로 공인인증서만 사용 가능합니다. (사업자명의 공인인증서 사용 불가)

주민등록번호

☐ 가상카드 입력

동의하지 않음

동의함



#### 4. 전자서명

**보증보험 전자서명 기간(재단 홈페이지 >  
공지사항에 별도 공지 및 문자안내 발송  
예정)에 전자서명까지 필수로 완료하셔야  
합니다!!**

# 감사합니다.

- 보험문의 : 02 - 755 - 9508(서울보증보험 남대문지점)
- 일반문의 : 1599 - 2290 (한국장학재단 콜센터)