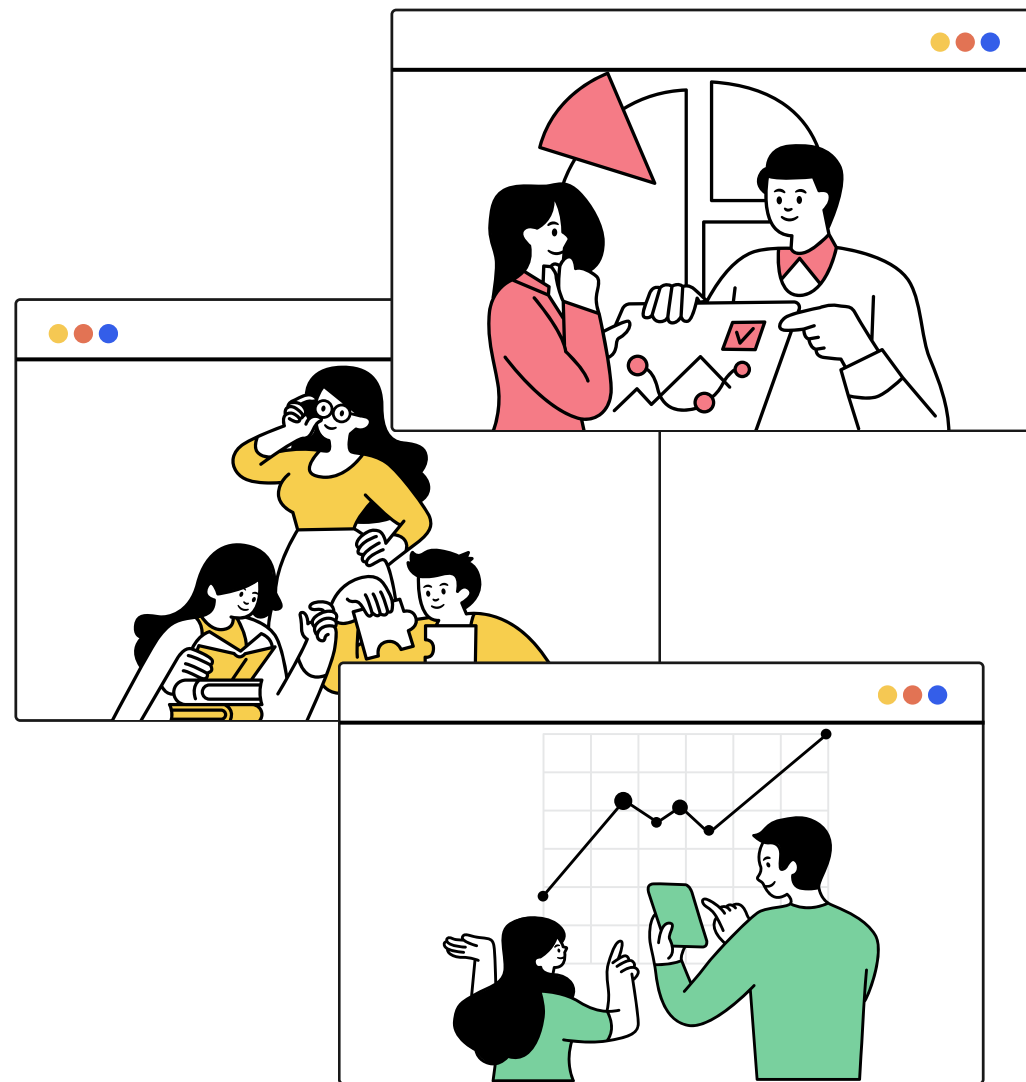




진로 맞춤형 핵심 이수체계도 조경학과





CONTENTS

이수체계도 활용 설명서

이수체계도가 무엇인가요?	02
누구에게 필요한가요?	02
어떻게 활용하나요?	03
어떤 뜻인가요?	04
궁금해요!	10

진로 맞춤형 핵심 이수체계도

국토환경	13
공무원 · 정책연구	14
조경 계획 · 설계	15
조경시공 · 관리	16
식물 · 생태	17

이수체계가 무엇인가요?

학과별 진출 가능한 진로분야와 해당 분야 진출을 위해 필요한 준비 과정을 제시하여 신입생, 재학생, 편입생, 입학 수요자 등의 **학업 및 진로 계획에 도움을 주는 로드맵**입니다. 주전공 이외에 부·복수전공 등 타전공과의 융합, 비교과 프로그램, 취업활동 등을 연계하여 **다양하면서 구체적인 진로 방향을 설정**할 수 있도록 돕습니다.

누구에게 필요한가요?

신입생 재학생

- 학과에서 진출 가능한 진로 분야가 무엇인지 알고 싶은 학생
- 어떠한 과정을 통해 해당 진로에 진출할 수 있는지 알고 싶은 학생
- 주전공 이외에 다양한 학과 및 전공 지식 함양을 통해 융복합 역량을 기르고 싶은 학생

편입생

- 편입 후 진로 분야에 따라 중요한 교과목, 선수 흐름 등을 알고 싶은 편입생
- 진로 분야에 따라 교내에 있는 교과목, 비교과 프로그램 등을 알고 싶은 편입생

예비 입학생

- 학과별 진출 가능한 진로분야와 준비과정을 탐색하고 학과를 선택하고 싶은 예비 입학생



어떻게 활용하나요?

이수체계도는 학부(과)별로 진출 가능한 진로 분야와 직무 및 직업으로 분류되어 있습니다.
 관심 있는 진로 분야, 직무 및 직업과 관련된 이수체계도를 찾은 후 **이수체계도에서 추천하는 교육과정, 비교과 프로그램, 진로활동** 등을 참고하여 **학업 및 진로 계획을 수립할 수** 있습니다.

영어영문학과로 입학했는데
 무역 분야에 진출하고 싶어.
 무역에도 다양한 직무가 있구나!
 해외 마케팅 분야에 진출하려면
 무역학부 복수전공을 하고 무역과
 마케팅에 도움이 될만한 과목을
 이수하면 좋겠네!

모빌리티 관련 기업에서 해외 마케팅을 하고
 싶다면 마이크로전공으로 모빌리티 관련 지
 식을 쌓을 수 있겠군! 비교과 프로그램도
 다양해!

영어영문학과 진로 맞춤형 이수체계도

무역 분야

영남대학교 교육혁신처
Yeungnam University

University Promotion
대학혁신지원사업

교양필수 전공핵심

직무 및 직업	구 분	1학년		2학년		3학년		4학년		진로활동	
		1학기	2학기	1학기	2학기	1학기	2학기	1학기	2학기		
해외 마케팅	주 전 공	영어 영문학과	대학생활설계 영문독해 개원실무영어 융복합글쓰기 영어학의이해	사회공헌과봉사 소프트웨어와인 공기능 영미문화와사회 영미소설의이해	영어회화(1) 실용영문법과연습	- 진로설계 영어발표과연습 영어회화(2)	영어작문(1) 영어문장의구조	- 영어구문과의미 영어구문분석과 응용	- 실무영어 영어음성분석실습	- 영어인터뷰연습	추천 자격증 - 무역영어 1급 - 국제무역사 1급 - 검색광고 마케터 1급 - 구글 애널리틱스 (GA) - 사회조사분석사 - 전자상거래 관리자, 운영사 추천 활동 - 청년무역사관학교 - 기업 서포터즈 - 관련 산업 및 직무 인턴
	부복수 전공	무역학부		경영학의이해 경제학의이해 글로벌경영학 미시경제학 무역실무	기업회계의이해 응용통계학 가시경제학 전자무역 무역영어	통상정책론 세계지역경제	국제금융시장	- 글로벌마케팅 글로벌재무관리	- 글로벌경영전략 중국투자환경 해외직접투자전략		
	연계 전공	국제학전공			- 국제영어의사소통 글로벌커뮤니케이션 글로벌화의이해	- 국제매너및의전1 글로벌비즈니스전략	- 국제매너및의전2	- 글로벌경제이슈1	- 글로벌경제이슈2 글로벌비즈니스 문화이해 글로벌환경문제		
	기타 추천 과목	타과		- 경제영어 (경제금융전공) - 사회조사방법론 (사회학과) - 영상커뮤니케이션 (언론정보학과) - 마케팅원론 (경영학과)	- 국제시사영어 (정치외교학과) - 정치외교경제 (정치외교학과) - 소비자행동론 (경영학과) - 인터넷비즈니스 (경영학과)	- 글로벌경제의이해 (정치외교학과) - 광고Creative (언론정보학과) - 광고론 (경영학과)	- 마케팅조사론 (경영학과) - 비즈니스애널리 틱스의기초와활용 (경영학과)	- 마케팅전략 (향운문화학과) - 서비스마케팅 (경영학과)			
	교양 과목	영어 관련 마케팅 관련	- 실용영어 - 영화로하는영어공부 - 국제문화의이해	- 영어프레젠테이션 - 글로벌사회공헌의이해와실천 - 소비자의이해	- 미국드라마로배우는영어표현 - 글로벌시대의국제관계 - 광고의이해	- 영어회화트레이닝 - 트렌드영어 - 토크쇼로배우는영어회화기술					
	비교과 프로그램	- 진로상담 - 취업상담	- 현직자 멘토링 - 취업 스테디	- 전-현직자 토크 콘서트 - GTEP, GB 사업단 - 취업 스테디	- 취업 스테디 - 현장실습 - 해외인턴						
마이크로 전공	경제·무역 관련 기업 지망 : > 글로벌경제금융(경제금융학부) > 글로벌커머스(무역학부) 미디어·문화 관련 기업 지망 : > 미디어문화콘텐츠(문화인류학과, 언론정보학과) 환경 관련 기업 지망 : > 애코환경시스템공학(환경공학과) 모빌리티 관련 기업 지망 : > 차세대지능형반도체(전자공학과) > 커넥티드카(미래자동차공학과, 정보통신공학과, 전자공학과) > 자율주행모빌리티(미래자동차공학과, 정보통신공학과, 전자공학과, 로봇공학과) > 전기자동차(미래자동차공학과, 기계공학부) > 미래모빌리티디자인(산업디자인학과, 미래자동차공학과, 로봇공학과)										

추천 자격증과 추천
 활동이 여러가지 있네?
 졸업하기 전에
 하나씩 해보아야겠다.



어떤 뜻인가요?

아래 표는 이수체계도와 관련된 용어만을 설명하고 있습니다.

자세한 교육과정 이수 관련 내용은 교육과정 이수지침을 통해 확인할 수 있으며 교육과정 이수지침은 [영남대학교 홈페이지](#) → '학사' → '교육과정 이수지침'에서 **다운로드** 받을 수 있습니다.

복수전공

- 주전공 이외의 타학부(과) · 전공을 이수하여 복수전공의 졸업요건을 충족할 경우 **2개 이상의 학위를 동시에 취득**하게 되며, 하나의 학위기(졸업증서)에 이수한 전공의 학위명을 모두 표기하여 수여하는 제도입니다.
- 복수전공 이수자는 주전공과 복수전공 분야에서 [학부(과)·전공별 이수학점 기준표]에 따라 **각각의 복수전공 최소이수학점 이상을 이수**해야 합니다.
- 복수전공은 (졸업학점 120점 기준) 교양 30학점, 복수전공 39학점을 이수해야 하는 경우가 많지만 학부(과)·전공별 복수전공 최소이수학점이 상이하기 때문에 교육과정 이수지침의 최소이수학점 기준표와 「영남대학교 부전공 및 복수전공 이수에 관한 규정」을 반드시 참고하여야 합니다.



어떤 뜻인가요?

부전공

- 주전공 이외의 전공을 이수하여 부전공의 졸업요건을 충족할 경우 **학위기(졸업증서)에 전공과 부전공을 모두 표기**하여 수여하는 제도입니다.
- 부전공을 이수하고자 하는 타 학부(과)·전공(연계·융합전공 포함) 교과목 중에서 **21학점 이상을 이수**해야 합니다(전공핵심 과목이 있는 학부(과)·전공에 2022학년도 1학기 이후 이수 신청한 재학생은 전공핵심 과목 중 9학점을 포함하여 이수)
- 부전공 관련 신청 자격, 세부 규정, 선택범위, 이수방법, 과목 인정 등 교육과정 이수지침과 「영남대학교 부전공 및 복수전공 이수에 관한 규정」을 반드시 참고하여야 합니다.



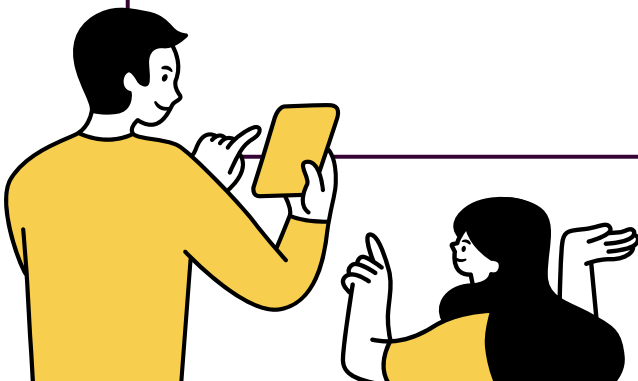
어떤 뜻인가요?

융합전공

- **둘 이상의 학부(과) · 전공이 융합**하여 제공하거나 교육과정 공동 운영을 통하여 국내 · 외 대학과 융합하여 제공하는 전공입니다.
- 단일전공 또는 부전공, 복수전공 중 하나를 선택하여 이수할 수 있으며(융합전공을 복수전공으로만 운영하는 경우 부전공 또는 복수전공으로만 이수 가능) 주전공 학점 **39학점 이상** 이수해야 합니다. (2021년도 이전 입학자는 42학점 이상 이수)
- 융합전공 관련 세부 규정, 융합전공별 최소이수학점 등은 교육과정 이수지침을 반드시 참고하여야 합니다.

연계전공

- **2개 이상의 학부(과)·전공이 상호 연계하여 제공**하는 또 하나의 복수전공 과정입니다.
- 연계전공은 부전공 또는 복수전공으로 이수할 수 있습니다(교직연계전공 제외).
- 연계전공별 최소이수학점은 각 연계전공에 따라 **39학점에서 50학점까지 다양**하고, 전공과목 이수기준이 상이하기 때문에 교육과정 이수지침을 반드시 참고하여야 합니다.
- 연계전공별 최소이수학점 기준은 교육과정 이수지침을 참고하여야 합니다.



어떤 뜻인가요?

마이크로전공

- 전공자 및 비전공자에게 관심 분야 기초 지식을 습득할 수 있는 모듈형 교육 프로그램으로서 **타 전공분야**를 **최소 부담으로 이수할 수 있는 제도**입니다.
- **단일전공형**은 1개의 단일학과에서 마이크로전공을 개설하는 경우이며 전공교과목 중 5~8개로 편성된 교과목을 12학점 이수하여야 합니다
(주전공 학생일 경우 전공교과목 이수시 마이크로전공으로 인정 불가).
- **융합전공형**은 2개 이상 학과(연계/융합전공 포함)에서 전공 교과목을 연계하여 마이크로전공을 개설하는 경우이며 각 참여학과의 전공교과목을 반드시 1개 이상 포함하여 교과목 5~8개를 균형있게 편성하여 타 학과·전공 교과목을 6학점 이상 포함하여 12학점 이상 이수하여야 합니다.
- 세부 규정은 마이크로 전공 이수 및 유의사항을 반드시 확인하여야 합니다.



어떤 뜻인가요?

교양인정 인정과목

- 교양인정 전공과목에 해당하는 **타과 교과목**을 이수하면 **교양학점**으로 인정 받을 수 있습니다.
- 교양인정 전공과목으로 지정된 교과목 목록은 교육과정 이수지침에서 확인할 수 있습니다.



일반선택

- 일반선택으로 개설된 과목과 타 학부(과) 및 전공에서 개설한 전공과목을 이수할 경우 일반선택으로 인정됩니다.
- 대학에서 개설한 일반선택과목을 이수하는 경우에도 일반선택 학점으로 인정되며 졸업학점에 포함됩니다.
- 일반선택 교과목은 교육과정 이수지침에서 확인할 수 있습니다.

어떤 뜻인가요?

비교과 프로그램

전공 및 교양 등 정규 교육과정 이외에 **교내에서 개설하는 프로그램**입니다.

학습 역량, 진로/취업/창업 지원, 학생활동지원, 글로벌 지원 등 다양한 유형의 프로그램이 개설되어 있습니다.

YuTopia 사이트, 영대소식, 학과 및 관련 부서 문의 등을 통해 개설된 비교과 프로그램을 확인할 수 있습니다.

*영남대학교 사이트 → 'YuTopia'메뉴 또는 '대학생활' 메뉴 → '학생지원 사이트'참고)

진로활동

해당 진로 분야 진출을 위해 교내 정규 교육과정 및 비교과 프로그램 이외에 **개인적으로 준비하면 도움이 되는 활동**입니다.

필수활동은 관련 진로 분야 채용에서 필수요건과 관련이 높은 활동이며, 추천활동은 관련 진로 분야 채용에서 우대요건과 관련이 높은 활동입니다.



궁금해요!

Q. 반드시 이수체계도에 표시된 순서대로 이수해야 하나요?

이수체계도는 선수흐름을 고려하여 학년 및 학기에 따라 교과목과 비교과 프로그램을 추천합니다.

하지만 반드시 이수체계도 순서대로 이수해야 하는 것은 아닙니다.

이수하고자 하는 교과목 및 프로그램 개설 시기를 확인하고 자유롭게 이수할 수 있습니다.

Q. 이수체계도 대로만 이수하면 졸업할 수 있나요?

이수체계도에서 주전공 및 부복수전공에 해당되는 과목들은 졸업 최소 이수학점을 고려하여 설계됩니다.

하지만 개인별 졸업 여건이 상이할 수 있고, 각 학과 및 교과목 개설과 관련하여 변동이 발생할 수 있기 때문에 자신의 졸업 여건을 충족할 수 있도록 이수해야 합니다.



궁금해요!

Q. 비교과 프로그램은 어디에서 확인할 수 있나요?

비교과 프로그램은 영남대학교 **YuTopia**, 영대소식, 학부 및 학과 홈페이지에서 확인하거나 관련 부서 문의를 통해 알 수 있습니다.

(영남대학교 홈페이지 → '대학생활'메뉴 → '학생지원사이트' 참고)

Q. 타과 개설과목 이수할 수 있나요?

이수체계도는 진로 분야 진출에 도움이 되는 타과 개설 과목도 제시하고 있습니다. 타과 개설 과목을 이수를 위해서는 타과 허용 여석, 관련 학과 및 교수님께 문의가 필요할 수 있습니다.



궁금해요!

Q. 진로활동의 활동을 반드시 해야 하나요?

해당 진로 분야, 직무 및 직업 진출에 도움이 되거나 기업이 요구하는 요건들을 고려하여 진로활동을 제시하고 있습니다.

표기된 진로활동을 반드시 해야만 해당 진로 분야에 진출할 수 있는 것은 아닙니다.

이수체계도의 진로활동과 진출하고자 하는 진로분야의 채용 및 모집 공고 등을 참고하여 진로활동 계획을 수립하면 됩니다.



조경학과

국토환경 분야

교양필수 전공핵심 교양인정 전공과목

직무 및 직업	구분		1학년		2학년		3학년		4학년		진로활동
			1학기	2학기	1학기	2학기	1학기	2학기	1학기	2학기	
직무명 직업 - 준 공무원 기업 - LH - 한국수자 원공사 - 한국도로 공사 - 한국공항 공사 - 각 지자체 개발공사 (대구도시 개발공사 등)	주 전 공	조경학과	- 심리학의 이해 - 대학생활설계 - 실용영어 - 조경계획	- 계열실무영어 - 소프트웨어와 인공지능 - 의사소통기술 - 조경수목의 이해와연습 - 조경디지털 그래픽(1)	- 공원녹지계획 - 커뮤니티및단지계획 - 조경식물학및실습 - 조경디지털그래픽(2)	- 경관생태학 - 동양조경사 - 서양조경사 - 식재계획 - 조경소재론 - GIS및공간분석	- 여가공간계획 - 조경관리학 - 조경시공구조학 - 환경생태학 - 정원설계	- 조경적산학 - 경관분석 - 환경심리 - 도시설계론	- 농어촌계획 - 조경실무	- 광역조경계획 - 도시생태계및 생태복원	필수 활동 - 공인영어점수 (TOEIC 800점 이상 사항) 필수 자격증 - 조경기사 추천 자격증 - 산림기사 - 자연생태복원기사 추천 활동 - 관련 산업 및 직무 인턴십
	부복수 전공	산림자 원학과		- 임산학개론	- 수목학	- 산림생태학 - 산림자원경영학	- 산림휴양복지학 - 조림학및실습				
	타과 추천 과목	타과	- 도시계획사 (도시공학과)		- 도시계획개론 (도시공학과)	- 단지계획 (도시공학과)	- 토지이용계획 (도시공학과)				
	교양 과목	식물 관련	- 교양원예 - 숲과물의 세계								
		영어 관련			- 영어로하는 백문백답						
	비교과 프로그램			- 진로상담 - 취업상담		- 현직자 멘토링 - 취업 스터디		- 전·현직자 토크 콘서트 - 취업 스터디		- 취업 스터디 - 현장실습 - 해외인턴	

조경학과

공무원 · 정책연구 분야

교양필수 전공핵심 교양인정 전공과목

직무 및 직업	구분		1학년		2학년		3학년		4학년		진로활동	
			1학기	2학기	1학기	2학기	1학기	2학기	1학기	2학기		
직무명 직업 - 공무원 - 연구원 기업 - 국가직 조경 9급, 7급, 5급 - 지방직 조경 9급, 7급 - 국가직 임업직 9급, 7급 - AURI (건축공간 연구원) - 국립생태원 - 국립수목원 - 국립공원 관리공단 - 지방자치 단체 연구원 (대구연구원, 경북연구원 등)	주 전 공	조경학과	- 심리학의 이해 - 대학생활설계 - 실용영어 - 조경계획	- 계절실무영어 - 소프트웨어와 인공지능 - 의사소통기술 - 조경수목의 이해와 연습	- 공원녹지계획 - 커뮤니티및단지계획 - 조경식물학및실습	- 경관생태학 - 동양조경사 - 서양조경사 - 식재계획 - 조경소재론	- 여가공간계획 - 조경관리학 - 조경시공구조학 - 환경생태학	- 조경적산학 - 경관분석 - 환경심리 - 도시설계론	- 조경실무	- 광역조경계획 - 도시생태계및 생태복원	필수 활동 - 공인영어점수 (TOEIC 800점 이상 사항) 필수 자격증 - 조경기사 - 산림기사 - 자연생태복원기사 추천 자격증 - 한국사능력검정 시험 추천 활동 - 관련 산업 및 직무 인턴십	
	부 복 수 전 공	산림자 원학과		- 임산학개론	- 수목학	- 산림생태학 - 산림자원경영학	- 산림휴양복지학 - 조림학및실습					
	타 과 추 천 과 목	타과	- 도시계획사 (도시공학과)		- 도시계획개론 (도시공학과)	- 단지계획 (도시공학과)	- 토지이용계획 (도시공학과)					
	교 양 과 목	식물 관련	- 교양원예 - 숲과물의세계									
		영어 관련			- 영어로하는 백문백답							
	비 교 과 프 로 그 램			- 진로상담 - 취업상담		- 현직자 멘토링 - 취업 스터디		- 전·현직자 토크 콘서트 - 취업 스터디		- 취업 스터디 - 현장실습 - 해외인턴		

조경학과

조경 계획·설계 분야

교양필수 전공핵심 교양인정 전공과목

직무 및 직업	구분		1학년		2학년		3학년		4학년		진로활동
			1학기	2학기	1학기	2학기	1학기	2학기	1학기	2학기	
<div>설계 계획</div> <div>직업</div> <div>- 설계사 (디자이너) - 계획가 (플래너) - 정원작가 - 기술사</div> <div>기업</div> <div>- 조경설계 사무소 - 엔지니어링 회사 - 가든디자인 회사 - 지역개발 회사 - 관광, 리조트개발 회사 - 골프장 계획설계 회사</div>	주 전 공	조경학과	- 심리학의이해 - 조경계획 - 조경드로잉및 표현기법	- 의사소통기술 - 계열실무영어 - 조경디지털그래픽(1) - 조경수목의이해와 연습(1)	- 공원녹지계획 - 조경디지털그래픽(2) - 환경디자인론	- GIS및공간분석 - 경관생태학 - 조경설계 스튜디오(1) - 식재계획	- 정원설계 - 조경시공구조학	- 조경설계 스튜디오(2) - 환경심리	- 현대조경론 - 조경실무	- 광역조경계획	<div>필수 활동</div> <div>- 공인영어점수 (TOEIC 800 이상) - 포트폴리오 제작</div> <div>필수 자격증</div> <div>- 조경기사</div> <div>추천 자격증</div> <div>- 산림기사</div> <div>추천 활동</div> <div>- 각종 공모전 (환경조경대전, 정원디자인 공모전, 산림청 공모전 등) - 관련 산업 및 직무 인턴십</div>
	부 속 수 전 공	건축 디자인 전공		- 건축디자인 스튜디오(1)	- 공간디자인변천사	- 건축디자인 스튜디오(2) - 경관건축론	- 건축디자인 스튜디오(3) - 건축디자인론	- 건축디자인 스튜디오(4) - 도시공간 디자인	- 전통건축디자인		
	타과 추천 과목	타과			- 도시계획개론 (도시공학과)	- 디지털스토리텔링 (미디어커뮤니케 이션학과)	- 산림휴양복지학 (산림자원학과) - 토지이용계획 (도시공학과) - 현대사회학이론 (사회학과)	- 주거단지와 커뮤니티 (주거환경학과) - 스토리텔링과 스토리쇼잉 (미디어커뮤니 케이션학과)	- 산림자원정책학 (산림자원학과) - 도시재생 (도시공학과)	- 도시환경디자인기획 (주거환경학과)	
	교양 과목	인문 관련	- 융복합글쓰기	- 논리적쓰기와토론		- 심리학의이해	- 학술적발표와 프레젠테이션				
		영어 관련			- 영어로하는 백문백답						
	비교과 프로그램			- 진로상담 - 취업상담		- 현직자 멘토링 - 취업 스터디		- 전·현직자 토크 콘서트 - 취업 스터디		- 취업 스터디 - 현장실습 - 해외인턴	

조경학과 조경시공·관리분야

교양필수 전공핵심 교양인정 전공과목

직무 및 직업	구분		1학년		2학년		3학년		4학년		진로활동
			1학기	2학기	1학기	2학기	1학기	2학기	1학기	2학기	
<div>조경 시공· 관리</div> <div>직업</div> <div>- 시공현장 관리자</div> <div>- 적산전문가</div> <div>- 공간분석 전문가</div> <div>기업</div> <div>- 조경종합 건설회사 (현대건설, 삼설물산, 포스코건설 등)</div> <div>- 조경전문 건설회사 (식재, 시설물) (장원조경, 다원조경, 한설그린 등)</div> <div>- 공간분석 회사 (한도소프트 등)</div>	주 전 공	조경 학과	<div>- 대학생활설계</div> <div>- 사회공헌과봉사</div> <div>- 실용영어</div> <div>- 조경계획</div> <div>- 조경드로잉및 표현기법</div>	<div>- 계열실무영어</div> <div>- 소프트웨어와 인공지능</div> <div>- 의사소통기술</div> <div>- 조경디지털 그래픽(1)</div> <div>- 조경수목의 이해와연습</div>	<div>- 조경디지털 그래픽(2)</div> <div>- 조경식물학및실습</div> <div>- 환경디자인론</div> <div>- 공원녹지계획</div>	<div>- 조경설계 스튜디오(1)</div> <div>- GIS및공간분석</div> <div>- 경관생태학</div> <div>- 식재계획</div> <div>- 조경소재론</div>	<div>- 정원설계</div> <div>- 조경관리학</div> <div>- 조경시공구조학</div> <div>- 환경생태학</div>	<div>- 조경설계 스튜디오(2)</div> <div>- 조경적산학</div> <div>- 조경통계기초</div>	<div>- 조경실무</div>	<div>- 도시생태계및 생태복원</div>	<div>필수 활동</div> <div>- 공인영어점수 (TOEIC 800 이상)</div> <div>- 관련 산업 및 직무 인턴십</div>
	부 복 수 전 공	건설 시스템 공학과		<div>- 건설시스템공학개론</div>	<div>- 측량학및실습</div> <div>- 공업수학(1)</div> <div>- 재료역학</div>	<div>- 수리학및실습</div> <div>- 건설재료및실습</div> <div>- 구조역학(1)</div> <div>- 지형공간정보학 및실습</div> <div>- 토질역학(1)</div>	<div>- 스마트건설관리</div> <div>- 토질역학(2)</div> <div>- 구조역학(2)</div>	<div>- 토목시공</div>	<div>- 교량공학</div> <div>- 건설법규</div>	<div>- 건설현장관리기법</div> <div>- 스마트건설기술</div>	<div>필수 자격증</div> <div>- 조경기사</div>
	기 타 추 천 과 목	타과			<div>- 수목학 (산림자원학과)</div> <div>- 산림측량학 (산림자원학과)</div> <div>- 건축재료 (건축공학전공)</div>	<div>- 수목생리학 (산림자원학과)</div>	<div>- 산림토목학 (산림자원학과)</div>	<div>- 환경과설비 (건축디자인전공)</div> <div>- 인적자원관리론 (경영학과)</div>	<div>- 공정관리및실습 (건축공학전공)</div>	<div>- 건축공학BIM (건축공학전공)</div>	<div>- 토목기사</div> <div>- 건축기사</div> <div>- 식물보호기사</div> <div>- 건설안전기사</div> <div>- 측량및지형공간 정보기사</div>
		교양		<div>- 나무의 이해</div> <div>- 환경과 조경</div>		<div>- 교양원예</div>	<div>- 빅데이터와 지능정보사회의 이해</div>	<div>- 갈등관리의이해</div> <div>- 리더십</div> <div>- 자산관리와 인생재무제표</div>	<div>- 4차산업혁명과 기업가정신</div> <div>- 공학과경영</div>	<div>- 안전및조직관리 사례연구</div>	<div>- 기업의사회적책임과 지속가능경영</div>
	비교과 프로그램		<div>- 진로상담</div> <div>- 취업상담</div>		<div>- 현직자 멘토링</div> <div>- 취업 스터디</div>		<div>- 전현직자 토크 콘서트</div> <div>- 현장실습</div> <div>- 취업 스터디</div>		<div>- 취업스터디</div> <div>- 해외인턴</div>		

조경학과 식물·생태분야

교양필수 전공핵심 교양인정 전공과목

직무 및 직업	구분		1학년		2학년		3학년		4학년		진로활동	
			1학기	2학기	1학기	2학기	1학기	2학기	1학기	2학기		
<div>식물 생태</div> <div>직업</div> <div>- 수목전문가 - 수목재배전문가 - 나무의사 - 생태복원기술자 - 환경영향평가사</div> <div>기업</div> <div>- 수목원, 식물원 (한국수목원정원관리원) - 나무농장 (바움랜드) - 생태복원회사 (우영환경개발) - 나무병원 - 환경영향평가 (한백엔지니어링, 가람이앤씨 등) - 생태관련 연구기관 (국립생태원 등)</div>	주 전 공	조경 학과	- 대학생활설계 - 실용영어 - 심리학의이해 - 사회공헌과봉사 - 조경계획 - 조경드로잉 및표현기법	- 계열실무영 - 소프트웨어와 인공지능 - 의사소통기술 - 조경디지털 그래픽(1) - 조경수목의 이해와연습	- 공원녹지계획 - 조경디지털 그래픽(2) - 조경식물학및 실습	- 경관생태학 - GIS및공간분석 - 조경설계 스튜디오(1) - 식재계획	- 정원설계 - 조경관리학 - 조경시공구조학 - 환경생태학 - 여가공간계획	- 조경설계 스튜디오(2) - 조경통계기초 - 환경심리	- 조경설계세미나 - 조경실무	- 도시생태계 및생태복원	<div>필수 활동</div> <div>- 공인영어점수 (TOEIC 800 이상)</div> <div>필수 자격증</div> <div>- 조경기사 - 자연생태복원기사</div> <div>추천 자격증</div> <div>- 생물분류기사 - 산림기사 - 수목치료기술자 - 산림교육전문가 - 환경영향평가 - 나무의사</div>	
			부복수 전공	산림 자원 학과		- 산림정보학개론	- 수목학 - 수목학실습	- 산림생태학 - 수목생리학 - 산림환경보전 공학 - 산림환경보전 공학실습	- 산림휴양복지학 - 산림보호관리모델링 - 산림보호관리 모델링실습 - 산림휴양복지학실습	- 자연공원관리학		- 산림유역관리학 - 숲치유실무론
	식물 관련	타과			- 도시원예학 (원예생명과학과)	- 식물분류학 (생명과학과) - 식물생리학 (원예생명과학과)	- 식물곤충학 - 식물재배원론 (원예생명과학과) - 식물형태학 (생명과학과)	- 식물육종과통계 (원예생명과학과)	- 식물생리학 (생명과학과) - 토양환경 (환경공학과)			<div>추천 활동</div> <div>- 수목원전문가 교육과정 - 야생생물 및 생태관련 활동 - 관련 산업 및 직무 인턴십</div>
			교양	- 숲과물의세계	- 나무의이해	- 신비한생명의세계	- 식물의세계					
		생태 관련	타과			- 환경오염생태학 (환경공학과)	- 행동생물학 (생명과학과)	- 과수및식물 보호학실험 (원예생명과학과)	- 식물영양학 - 잡초와농약 (원예생명과학과) - 보존생물학 (생명과학과)	- 환경영향평가 (환경공학과) - 원예생태학 (원예생명과학과)		
			교양	- 숲과물의세계	- 나무의 이해	- 영남늪가람의 생태와생물	- 역사와자연 생태로알아보는 독도이야기	- 신비한생명의세계				
	마이크로 전공	- 에코환경시스템(환경공학과)										
	비교과 프로그램		- 진로상담 - 취업상담		- 현직자 멘토링 - 취업 스터디		- 전현직자 토크 콘서트 - 현장실습 - 취업 스터디		- 취업스터디 - 해외인턴			