

# 인문계 교직원식당 주간메뉴

	1월25일MON	1월26일TUE	1월27일WEB	1월28일THU	1월29일FRI
점심	콩나물고추장불고기	등심돈까스	장각삼계탕	나가사끼짬뽕탕	미즈st샐러드스파게티
	잡곡밥	잡곡밥	백미밥	잡곡밥	백미밥
	냉이두부된장국	돼지김치찌개	김치전	꿔바로우탕수육	바베큐폭찹스테이크
	볼어묵곤약조림	오리엔탈D샐러드	파리감자간장조림	시금치나물무침	감자튀김
	알배기배추쌈&쌈장	옥수수콘샐러드	부추겉절이	단무지무침	김치콩나물국
	무생채	양념깻잎지	석박지	포기김치	열무생채
저녁	포기김치	봄동겉절이		요구르트	깍두기
	순살닭갈비	얼큰뚝배기순두부찌개	버섯돈불고기	꽃게된장국	마약김치볶음밥
	잡곡밥	잡곡밥	잡곡밥	잡곡밥	(계후,꼬들단무지)
	물만두계란파국	오색잡채	쇠고기미역국	온두부&참치김치볶음	맑은어묵탕
	살사푸실리샐러드	소세지야채볶음	계란후라이	오징어링튀김 &타르S	새우튀김2PS &타르S
	새송이버섯볶음	단호박범벅샐러드	우영채간장조림	숙주삼색나물	양배추샐러드
	치커리양배추생채	세발나물	콩나물무침	돌나물&초장	소떡소떡
	포기김치	포기김치	포기김치	깍두기	

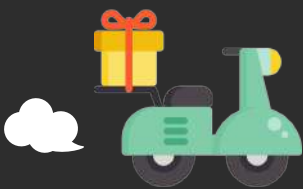
식단은 사정상 변경될수 있습니다. 언제나 맛깔스럽고 정성이 담긴 음식을 제공하도록 노력하겠습니다.

쌀(국내산),김치류(배추:국내산,고추가루:국내산),두부류(콩:외국산),쇠고기(미국산,호주산),  
돼지고기(국내산),닭고기(국내산),오리고기(국내산)만 사용합니다.

식재료 입고 및 식당운영으로 원산지가 변경될 수 있으며, 당일제공메뉴는 별도로 원산지를 게시합니다.

점심시간 (11:30-13:30)    저녁시간 (17:30-18:30)

도시락 배달 서비스(교내·2개이상)



010 7380 9755 주문시간 11:30분까지

도시락 가격은 7,500원 입니다.