

인문계 교직원식당 주간메뉴

	2월22일MON	2월23일TUE	2월24일WEB	2월25일THU	2월26일FRI
점심	황금순살찜닭	의정부부대찌개(+라면사리)	얼큰삼선짬뽕	콩나물고추장불고기	돼지갈비찜
	잡곡밥	잡곡밥	백미밥	잡곡밥	오곡찰밥 & 부림
	들깨소고기미역국	간장돈불고기	chap쌀탕수육	시래기된장국	맑은콩나물국
	야채고로케&타르S	사각어묵볶음	치커리겉절이	어니언링&타르S	두부야채조림
	우엉채간장조림	콩나물무침	반달단무지	새송이버섯볶음	삼색나물
	봄동겉절이	세발나물	요구르트	상추겉절이	구운김&간장
저녁	포기김치	포기김치	포기김치	포기김치	포기김치
	고추장오리주물럭	돈까스카레덮밥	안동순살찜닭	경상도식소고기국밥	김밥볶음밥
	잡곡밥	백미밥	잡곡밥	잡곡밥	(+계란후라이)
	두부된장국	유부장국	바지락순두부찌개	고기메밀전병	모듬어묵탕
	감자범벅샐러드	만다린양상추샐러드	비엔나야채볶음	야채계란찜	순대야채볶음
	시금치나물	콘옥수수코울슬로우	명엽채조림	오이고추된장무침	치커리생채
	무생채	깍두기	봄동생채	부추생채	포기김치
	포기김치		포기김치	석박지	바나나

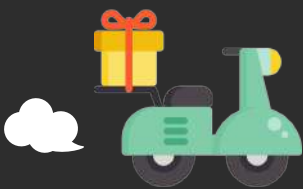
식단은 사정상 변경될수 있습니다. 언제나 맛깔스럽고 정성이 담긴 음식을 제공하도록 노력하겠습니다.

쌀(국내산),김치류(배추:국내산,고추가루:국내산),두부류(콩:외국산),쇠고기(미국산,호주산),
돼지고기(국내산),닭고기(국내산),오리고기(국내산)만 사용합니다.

식재료 입고 및 식당운영으로 원산지가 변경될 수 있으며, 당일제공메뉴는 별도로 원산지를 게시합니다.

점심시간 (11:30-13:30) 저녁시간 (17:30-18:30)

도시락 배달 서비스(교내·2개이상)



010 7380 9755 주문시간 11:30분까지

도시락 가격은 7,500원 입니다.